

Figura nº 27 – Modelo GRM 30000

FONTE: Extraído do catalogo de divulgação da empresa.

ix) Modelo GRM 35000

O GRM 35000 é ideal para executar trabalhos pesados em diversas indústrias, como usinas de açúcar e álcool, destilarias de álcool, biodiesel, instaladoras elétricas, prestadores de serviços, estrutura metálica, pré-moldados, fazendas, cooperativas agrícolas, empresas de infraestrutura, transportadoras, construção civil e indústria metalúrgica.



Figura nº 28 – Modelo GRM 35000
FONTE: Extraído do catalogo de divulgação da empresa.

x) Modelo GRM 40000

O GRM 40000 é indicado para cargas pesadas de grandes indústrias, com destaque para usinas de açúcar, prestadores de serviços, pré-moldados, infraestrutura, empresas de locação de guindastes e construção civil. Outra vantagem oferecida aos interessados neste equipamento é o seu projeto de instalação no caminhão, que é feito pelo Departamento de Engenharia de maneira exclusiva e gratuita para cada cliente.

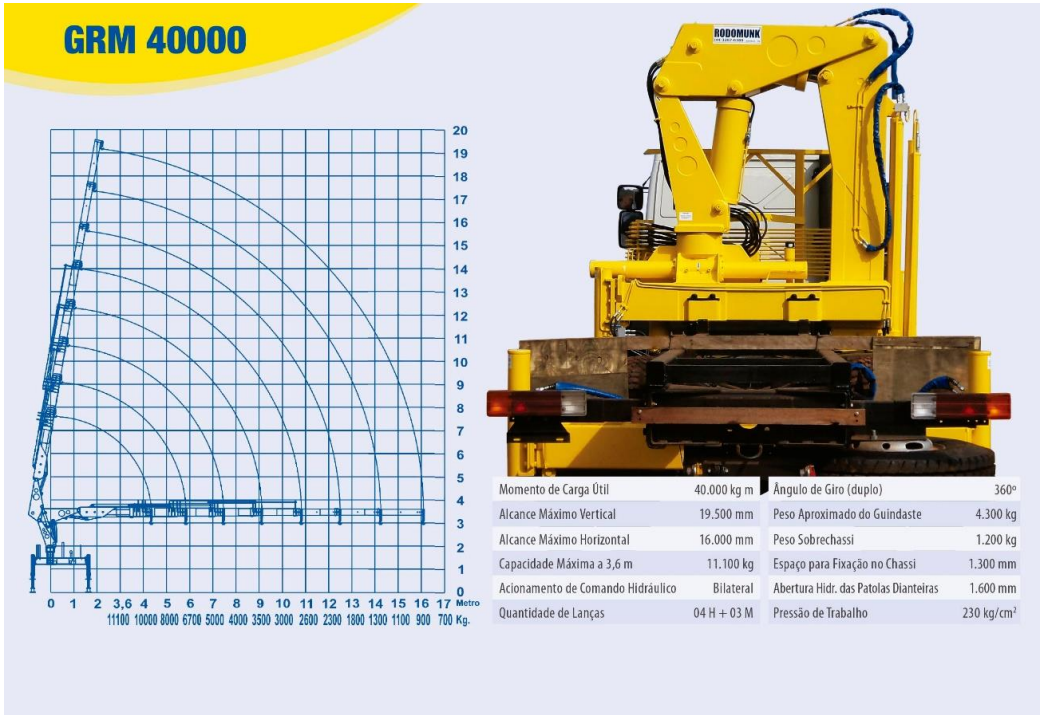


Figura nº 29 – Modelo GRM 40000
FONTE: Extraído do catalogo de divulgação da empresa.

xi) Modelo GRM 43000

O GRM 43000 atua com cargas muito pesadas em diversos segmentos, como prestadores de serviços, pré-moldados, infraestrutura, usinas de açúcar, entre outros. Este equipamento, assim como o GRM 40.000, possui projeto de instalação gratuito e exclusivo para cada cliente.



Figura nº 30 – Modelo GRM 40000
FONTE: Extraído do catalogo de divulgação da empresa.

xii) Modelo GRM 45000

O GRM 45000 é indicado para trabalhos que envolvem máquinas pesadas, pré-moldados de concreto mais pesados e grandes obras de construção civil e infraestrutura. Uma vantagem deste modelo é a sua largura, que não ultrapassa a largura da carroceria do caminhão em que ele é instalado. Isso faz com que as manobras do caminhão com o guindaste fiquem muito mais seguras.

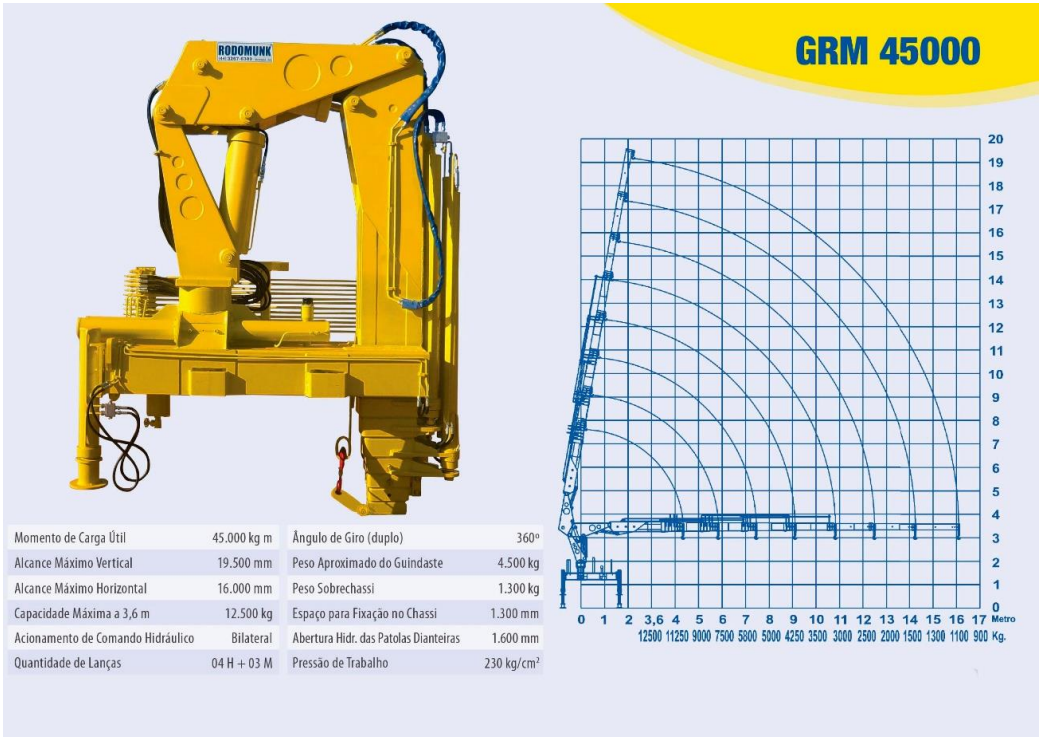


Figura nº 31 – Modelo GRM 45000
FONTE: Extraído do catálogo de divulgação da empresa.

3.4.2 Representação do Fluxograma do Processo de Produção

A figura a seguir representa de forma ilustrativa as etapas do processo operacional de produção das empresas, que se inicia com a divulgação de seus produtos e serviços, através do Departamento de Publicidade e Marketing, até a entrega final, com todas as orientações técnicas aos clientes.

De forma resumida, o processo de produção de guindastes e acessórios, pode ser descrito da seguinte maneira